

**ОПИСАНИЕ МЕСТОПОЛОЖЕНИЯ ГРАНИЦ**  
**Публичный сервитут в целях размещения существующего объекта**  
**электросетевого хозяйства ЛЭП 35 кВ "Кр. Поляна - Лобня"**  
(наименование объекта, местоположение границ которого описано  
(далее - объект))

**Раздел 1**

<b>Сведения об объекте</b>		
№ п/п	Характеристика объекта	Описание характеристики
1	2	3
1	Местоположение объекта	Московская область, городской округ Лобня
2	Площадь объекта ± величина погрешности определения площади (Р ± Дельта Р)	124935 кв.м. ± 124 кв.
3	Иные характеристики объекта	Публичный сервитут в целях размещения существующего объекта электросетевого хозяйства ЛЭП 35 кВ "Кр. Поляна – Лобня" сроком действия 49 лет в интересах Публичного акционерного общества «Россети Московский регион»

<b>Местоположение публичного сервитута: Московская область, городской округ Лобня</b>			
<b>Система координат</b>		<b>МСК-50, зона 2</b>	
<b>Метод определения координат</b>		<b>Аналитический</b>	
<b>Обозначение характерных точек границ</b>	<b>Координаты, м</b>		<b>Средняя квадратическая погрешность положения характерной точки (M<sub>t</sub>), м</b>
	<b>X</b>	<b>Y</b>	
1	2	3	4
1	498974.28	2184107.50	0.10
2	498967.80	2184112.96	0.10
3	498873.32	2184173.30	0.10
4	498799.29	2184216.98	0.10
5	498749.86	2184247.42	0.10
6	498747.32	2184249.20	0.10
7	498745.21	2184248.19	0.10
8	498744.13	2184246.88	0.10
9	498742.35	2184248.03	0.10
10	498738.05	2184250.83	0.10
11	498738.44	2184252.52	0.10
12	498736.22	2184256.00	0.10
13	498707.58	2184273.67	0.10
14	498659.21	2184304.70	0.10
15	498653.37	2184308.15	0.10
16	498649.65	2184307.74	0.10
17	498648.43	2184305.98	0.10
18	498644.70	2184308.01	0.10
19	498644.51	2184312.40	0.10
20	498641.60	2184314.36	0.10
21	498621.85	2184322.95	0.10
22	498623.01	2184325.17	0.10
23	498620.69	2184326.72	0.10
24	498618.62	2184324.27	0.10
25	498616.64	2184324.85	0.10
26	498614.53	2184324.51	0.10
27	498612.50	2184323.07	0.10
28	498610.34	2184320.27	0.10
29	498603.52	2184323.83	0.10
30	498603.52	2184326.46	0.10
31	498601.66	2184329.17	0.10
32	498587.38	2184334.11	0.10
33	498568.47	2184340.82	0.10
34	498613.12	2184312.24	0.10
35	498676.42	2184271.78	0.10
36	498736.38	2184233.47	0.10
37	498848.96	2184161.60	0.10

38	498960.24	2184090.78	0.10
1	498974.28	2184107.50	0.10
39	498739.59	2184267.02	0.10
40	498694.84	2184295.62	0.10
41	498629.29	2184337.50	0.10
42	498589.29	2184363.11	0.10
43	498512.32	2184412.37	0.10
44	498466.22	2184442.19	0.10
45	498421.68	2184470.99	0.10
46	498440.19	2184442.86	0.10
47	498442.88	2184439.46	0.10
48	498445.46	2184441.29	0.10
49	498451.47	2184434.59	0.10
50	498448.89	2184432.03	0.10
51	498450.57	2184429.36	0.10
52	498463.24	2184413.64	0.10
53	498474.38	2184401.18	0.10
54	498496.09	2184387.14	0.10
55	498526.69	2184367.56	0.10
56	498533.83	2184364.70	0.10
57	498545.74	2184360.40	0.10
58	498546.93	2184358.83	0.10
59	498559.78	2184355.24	0.10
60	498586.76	2184345.60	0.10
61	498604.27	2184340.17	0.10
62	498606.52	2184338.42	0.10
63	498622.34	2184333.46	0.10
64	498640.74	2184324.96	0.10
65	498656.57	2184318.31	0.10
66	498666.44	2184313.53	0.10
67	498694.21	2184295.48	0.10
39	498739.59	2184267.02	0.10
68	498443.07	2184421.43	0.10
69	498415.71	2184453.84	0.10
70	498396.93	2184482.14	0.10
71	498348.15	2184576.60	0.10
72	498301.66	2184665.29	0.10
73	498299.34	2184669.72	0.10
74	498280.52	2184705.61	0.10
75	498276.97	2184710.47	0.10
76	498272.10	2184713.22	0.10
77	498267.00	2184715.77	0.10
78	498263.60	2184715.77	0.10
79	498258.61	2184724.90	0.10

80	498261.90	2184728.20	0.10
81	498262.83	2184733.82	0.10
82	498264.59	2184735.00	0.10
83	498263.31	2184737.48	0.10
84	498262.33	2184740.73	0.10
85	498244.81	2184771.78	0.10
86	498240.36	2184779.42	0.10
87	498234.38	2184787.23	0.10
88	498220.93	2184795.41	0.10
89	498214.02	2184796.33	0.10
90	498214.38	2184795.64	0.10
91	498249.49	2184728.81	0.10
92	498329.11	2184575.90	0.10
93	498394.42	2184452.89	0.10
68	498443.07	2184421.43	0.10
94	498406.59	2184493.94	0.10
95	498354.49	2184592.07	0.10
96	498276.08	2184742.71	0.10
97	498243.10	2184805.47	0.10
98	498210.97	2184866.64	0.10
99	498127.58	2185026.07	0.10
100	498088.22	2185101.29	0.10
101	498044.58	2185185.60	0.10
102	497962.77	2185346.46	0.10
103	497913.58	2185434.15	0.10
104	497949.36	2185699.09	0.10
105	497844.15	2185782.35	0.10
106	497804.12	2185832.83	0.10
107	497684.91	2185871.52	0.10
108	497638.96	2185965.61	0.10
109	497553.75	2186124.49	0.10
110	497463.37	2186297.28	0.10
111	497408.34	2186401.82	0.10
112	497383.25	2186451.36	0.10
113	497383.13	2186437.65	0.10
114	497382.12	2186398.38	0.10
115	497386.70	2186395.14	0.10
116	497385.52	2186380.76	0.10
117	497436.81	2186283.34	0.10
118	497527.84	2186109.30	0.10
119	497612.00	2185952.44	0.10
120	497663.54	2185846.92	0.10
121	497786.24	2185807.10	0.10
122	497822.80	2185760.99	0.10
123	497917.34	2185686.17	0.10

124	497882.51	2185428.23	0.10
125	497936.60	2185331.79	0.10
126	498017.96	2185171.75	0.10
127	498061.61	2185087.44	0.10
128	498101.00	2185012.16	0.10
129	498184.39	2184852.71	0.10
130	498205.68	2184812.22	0.10
131	498225.69	2184810.66	0.10
132	498241.09	2184795.87	0.10
133	498252.61	2184784.43	0.10
134	498271.69	2184743.65	0.10
135	498283.58	2184721.17	0.10
136	498308.52	2184674.62	0.10
137	498310.88	2184670.22	0.10
138	498316.23	2184660.22	0.10
139	498325.70	2184642.08	0.10
140	498329.68	2184634.46	0.10
141	498343.01	2184610.24	0.10
142	498349.26	2184599.01	0.10
143	498392.45	2184518.49	0.10
144	498394.64	2184514.30	0.10
145	498395.77	2184512.29	0.10
146	498400.26	2184503.93	0.10
147	498403.70	2184498.47	0.10
94	498406.59	2184493.94	0.10
148	497383.84	2186611.90	0.10
149	497387.38	2186708.78	0.10
150	497385.81	2186707.07	0.10
151	497383.93	2186685.93	0.10
152	497383.81	2186660.76	0.10
148	497383.84	2186611.90	0.10
153	497364.20	2186422.56	0.10
154	497364.92	2186437.80	0.10
155	497365.01	2186463.92	0.10
156	497363.93	2186474.53	0.10
157	497361.24	2186476.81	0.10
158	497360.64	2186491.52	0.10
159	497365.50	2186491.52	0.10
160	497367.69	2186507.57	0.10
161	497367.55	2186584.43	0.10
162	497368.31	2186584.83	0.10
163	497368.45	2186586.94	0.10
164	497367.54	2186587.59	0.10
165	497367.50	2186613.88	0.10

166	497367.48	2186678.46	0.10
167	497367.48	2186681.57	0.10
168	497364.75	2186682.15	0.10
169	497358.12	2186682.81	0.10
170	497359.99	2186694.51	0.10
171	497363.49	2186695.48	0.10
172	497366.02	2186700.34	0.10
173	497369.38	2186711.98	0.10
174	497371.06	2186711.74	0.10
175	497373.93	2186713.42	0.10
176	497374.21	2186715.37	0.10
177	497371.93	2186717.78	0.10
178	497370.96	2186717.92	0.10
179	497373.30	2186727.71	0.10
180	497373.48	2186728.70	0.10
181	497370.23	2186729.60	0.10
182	497382.37	2186773.09	0.10
183	497382.39	2186773.18	0.10
184	497401.60	2186840.30	0.10
185	497421.06	2186909.61	0.10
186	497434.26	2186956.60	0.10
187	497242.15	2187000.18	0.10
188	497111.84	2187029.53	0.10
189	497063.20	2187040.48	0.10
190	496964.48	2187082.33	0.10
191	496897.96	2187109.91	0.10
192	496813.42	2187222.54	0.10
193	496720.85	2187348.43	0.10
194	496734.30	2187379.03	0.10
195	496744.70	2187402.69	0.10
196	496750.93	2187416.87	0.10
197	496757.33	2187431.44	0.10
198	496770.19	2187460.68	0.10
199	496890.38	2187585.99	0.10
200	496923.01	2187620.38	0.10
201	496909.99	2187633.80	0.10
202	496931.35	2187656.65	0.10
203	496910.38	2187656.51	0.10
204	496869.42	2187614.08	0.10
205	496740.11	2187479.49	0.10
206	496721.47	2187432.39	0.10
207	496715.01	2187416.07	0.10
208	496706.51	2187394.59	0.10
209	496686.62	2187344.33	0.10
210	496698.04	2187328.80	0.10
211	496736.72	2187276.20	0.10

212	496763.61	2187239.64	0.10
213	496789.34	2187204.65	0.10
214	496878.89	2187085.34	0.10
215	496952.88	2187054.67	0.10
216	497053.97	2187011.81	0.10
217	497107.99	2186999.65	0.10
218	497235.54	2186970.92	0.10
219	497403.70	2186932.77	0.10
220	497382.70	2186831.53	0.10
221	497357.65	2186716.52	0.10
222	497352.89	2186586.58	0.10
223	497347.35	2186455.84	0.10
153	497364.20	2186422.56	0.10

Схема расположения границ публичного сервитута

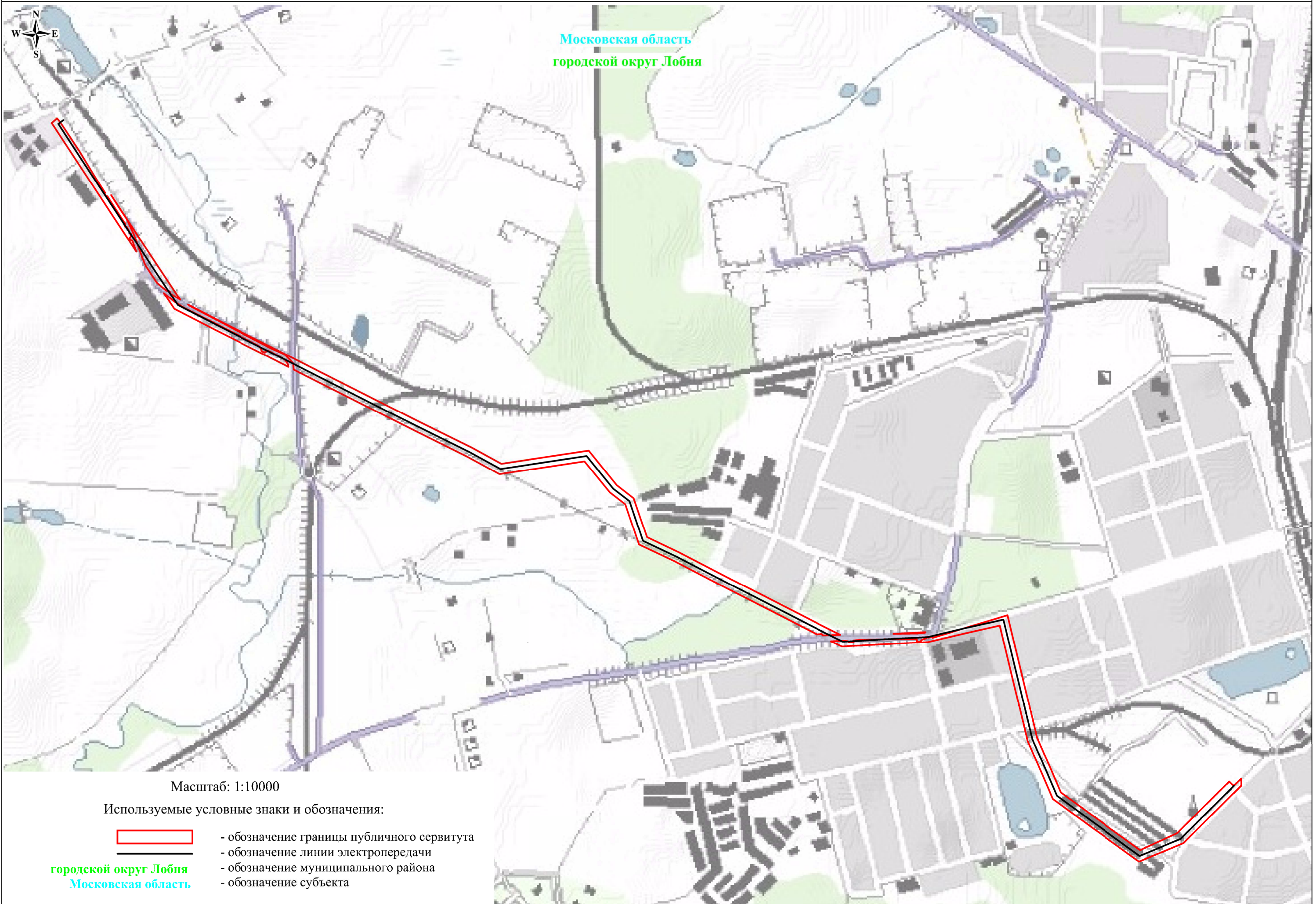
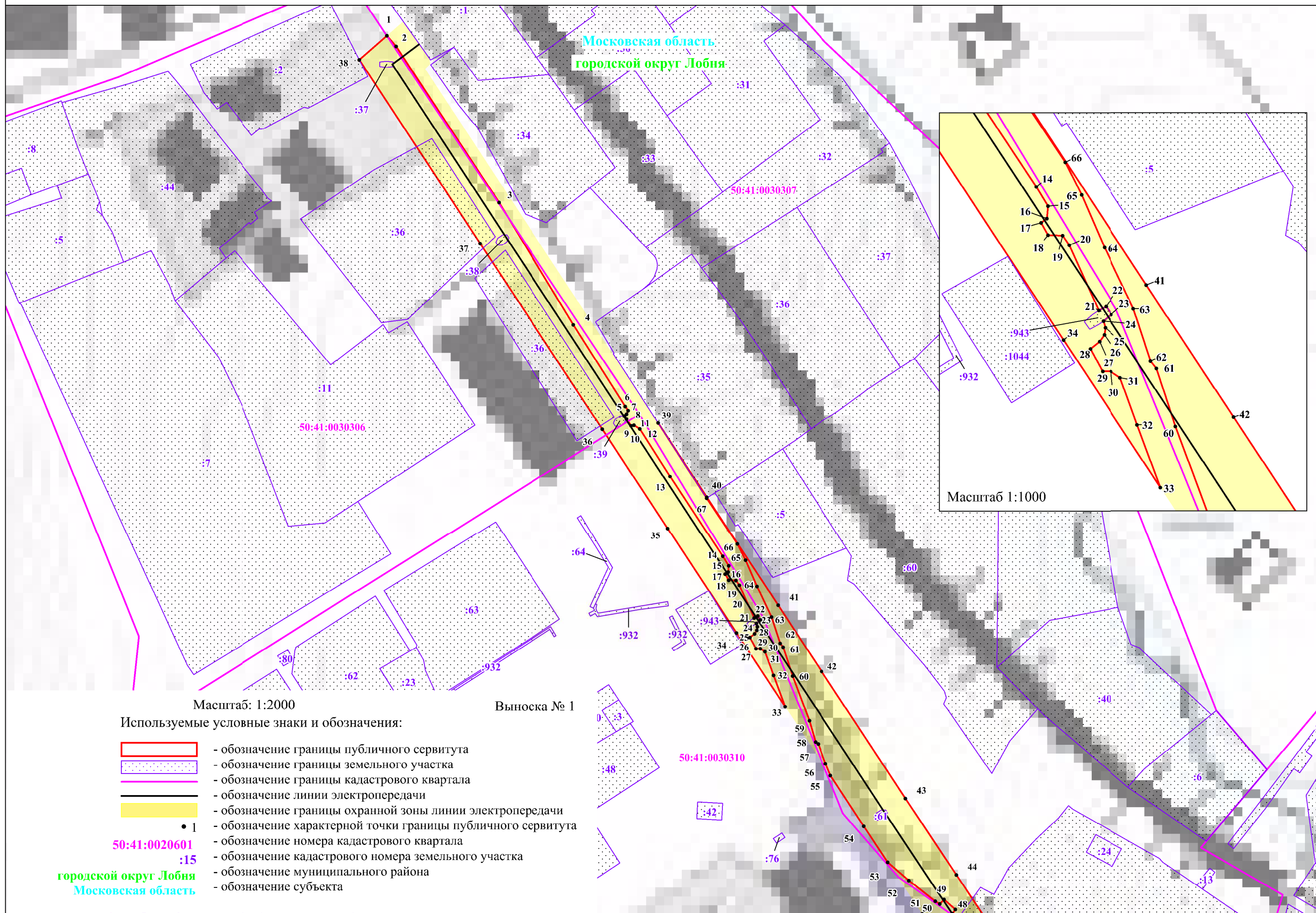




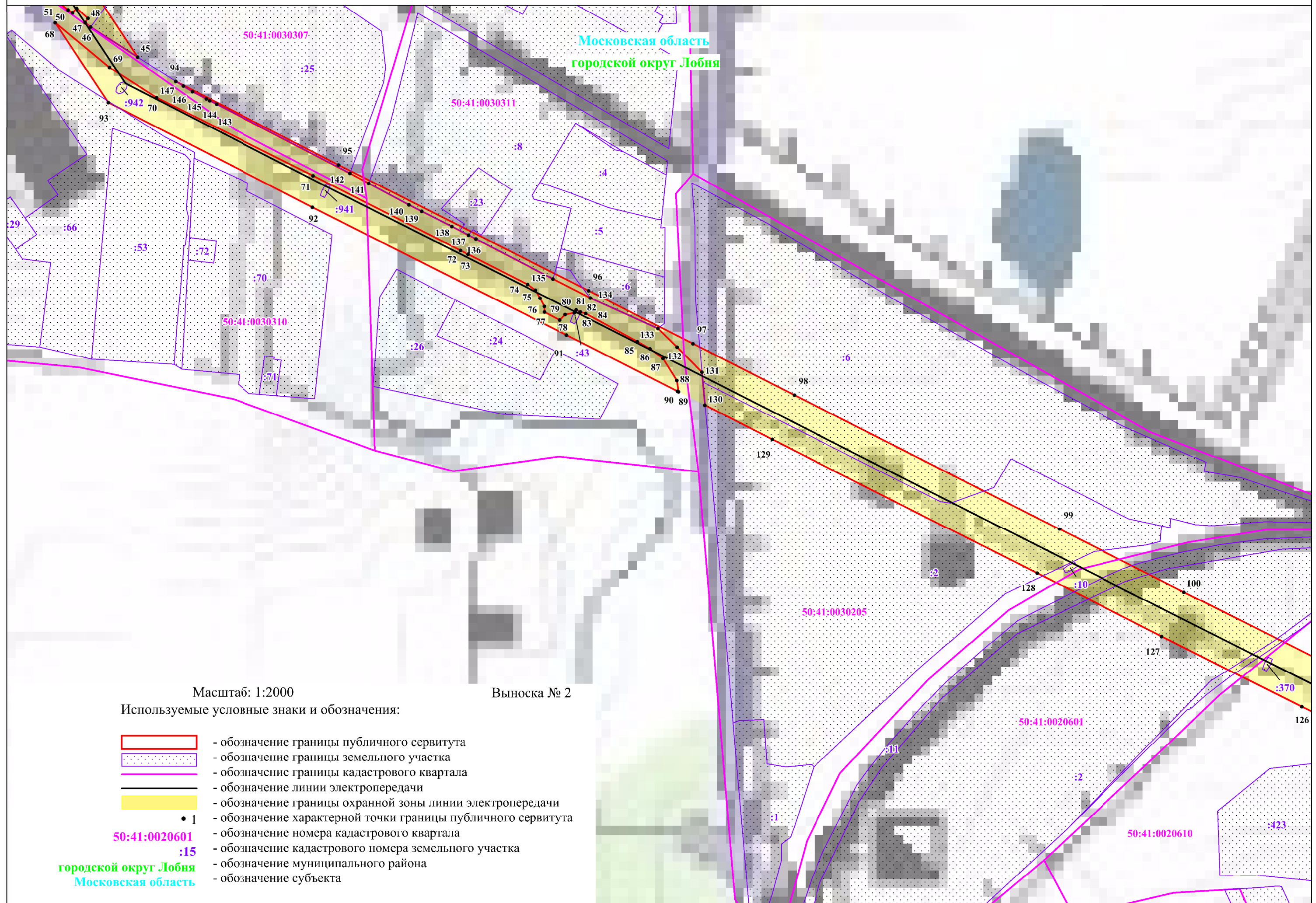
Схема расположения границ публичного сервитута



Используемые условные знаки и обозначения:

- обозначение границы публичного сервитута
- обозначение границы земельного участка
- обозначение границы кадастрового квартала
- обозначение линии электропередачи
- обозначение границы охранной зоны линии электропередачи
- 1 - обозначение характерной точки границы публичного сервитута
- 50:41:0020601 - обозначение номера кадастрового квартала
- 15 - обозначение кадастрового номера земельного участка
- городской округ Лобня - обозначение муниципального района
- Московская область - обозначение субъекта

Схема расположения границ публичного сервитута



Масштаб: 1:2000

Выноска № 2

Используемые условные знаки и обозначения:

- обозначение границы публичного сервитута
- обозначение границы земельного участка
- обозначение границы кадастрового квартала
- обозначение линии электропередачи
- обозначение границы охранной зоны линии электропередачи
- 1 - обозначение характерной точки границы публичного сервитута
- 50:41:0020601 - обозначение номера кадастрового квартала
- :15 - обозначение кадастрового номера земельного участка
- городской округ Лобня - обозначение муниципального района
- Московская область - обозначение субъекта

Схема расположения границ публичного сервитута

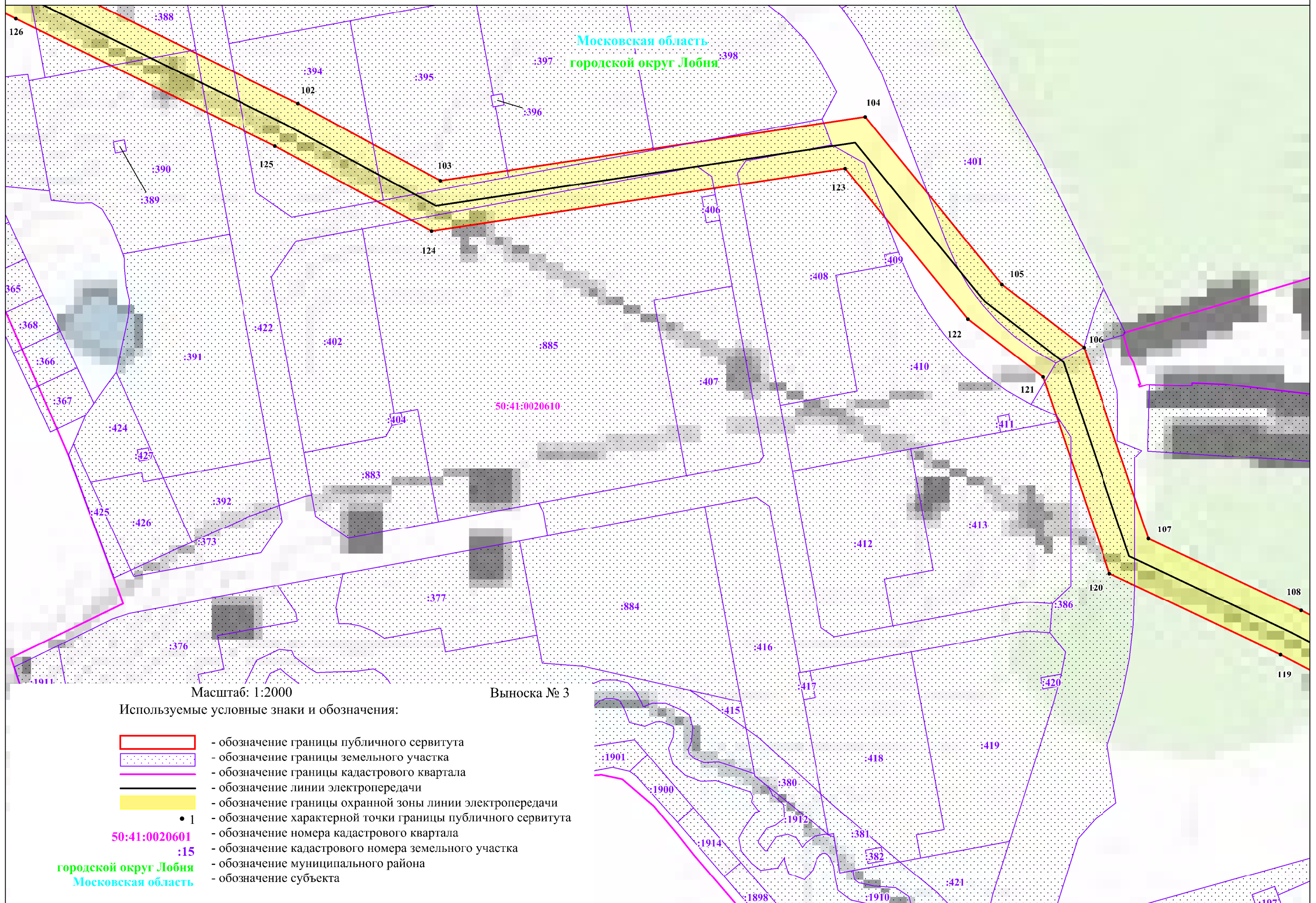
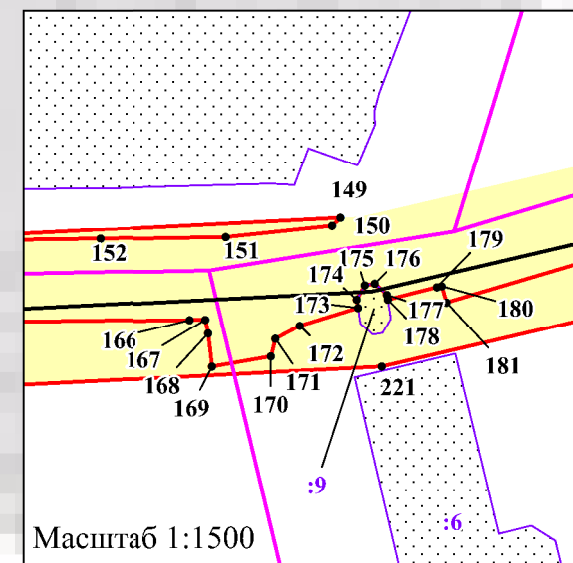
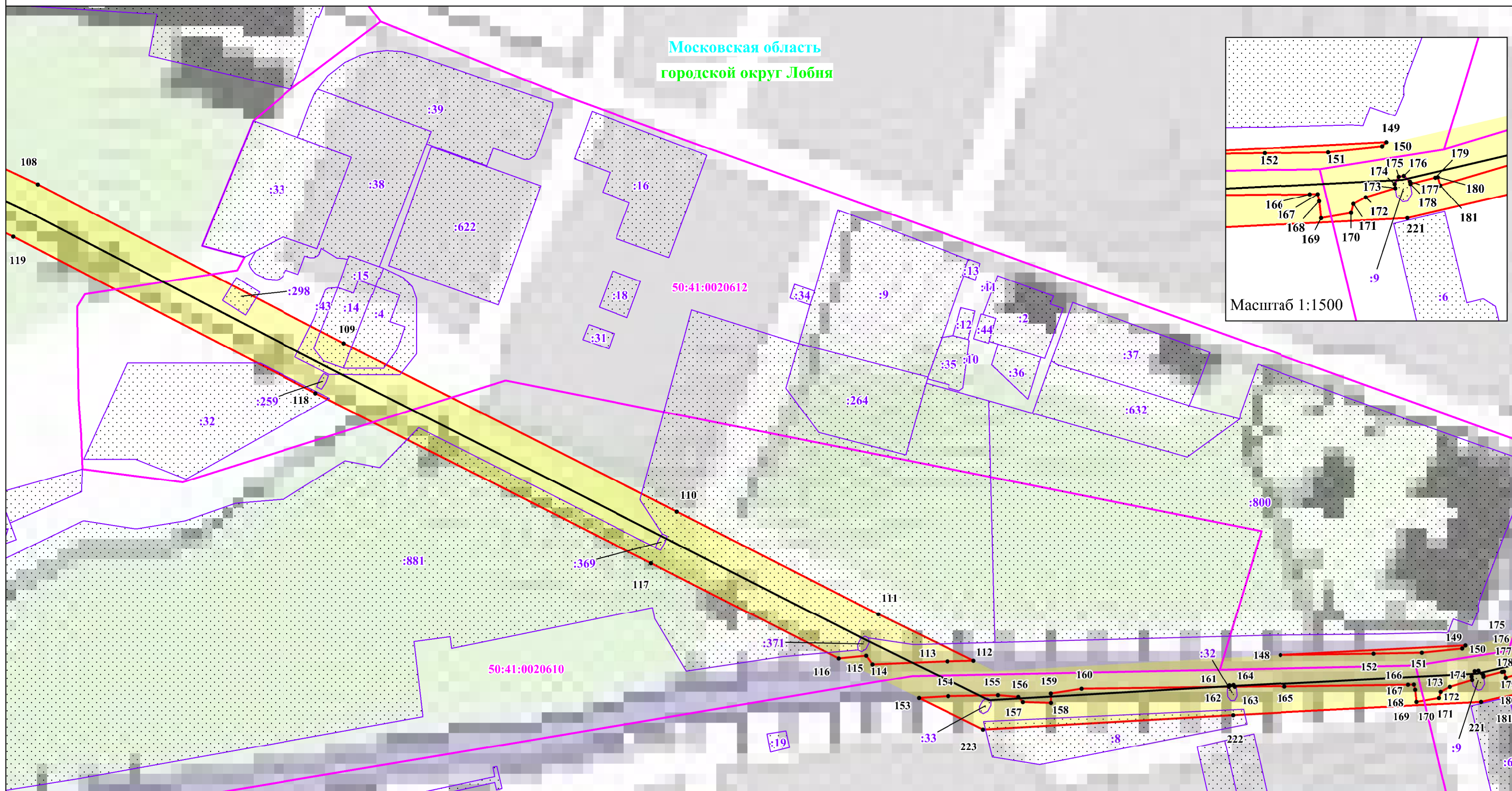


Схема расположения границ публичного сервитута

Московская область  
городской округ Лобня



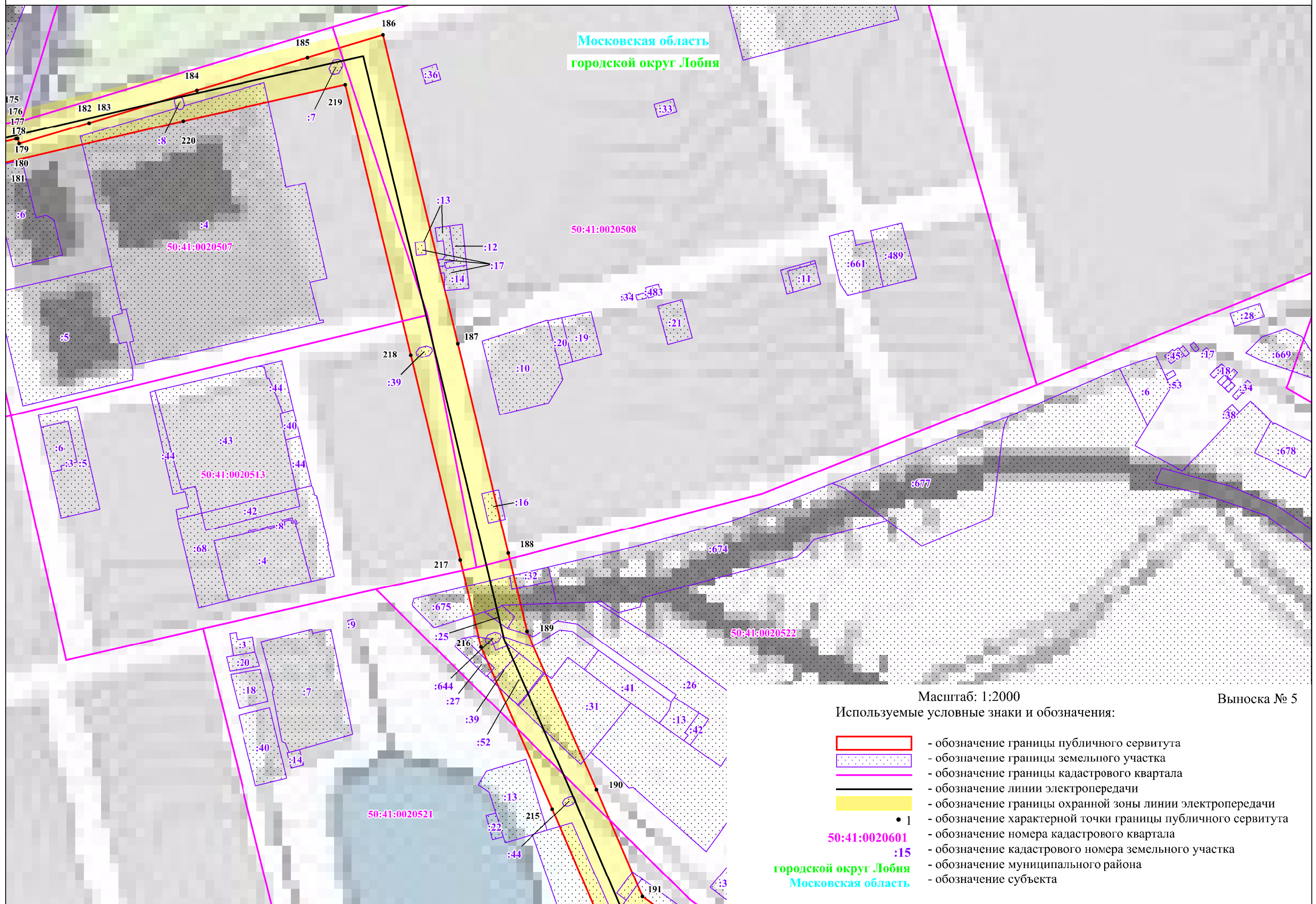
Масштаб: 1:2000

Выноска № 4

Используемые условные знаки и обозначения:

- обозначение границы публичного сервитута
- обозначение границы земельного участка
- обозначение границы кадастрового квартала
- обозначение линии электропередачи
- обозначение границы охранной зоны линии электропередачи
- обозначение характерной точки границы публичного сервитута
- 1 - обозначение номера кадастрового квартала
- 50:41:0020601 - обозначение кадастрового номера земельного участка
- :15 - обозначение муниципального района
- городской округ Лобня - обозначение субъекта
- Московская область

Схема расположения границ публичного сервитута



Московская область  
городской округ Лобня

Масштаб: 1:2000

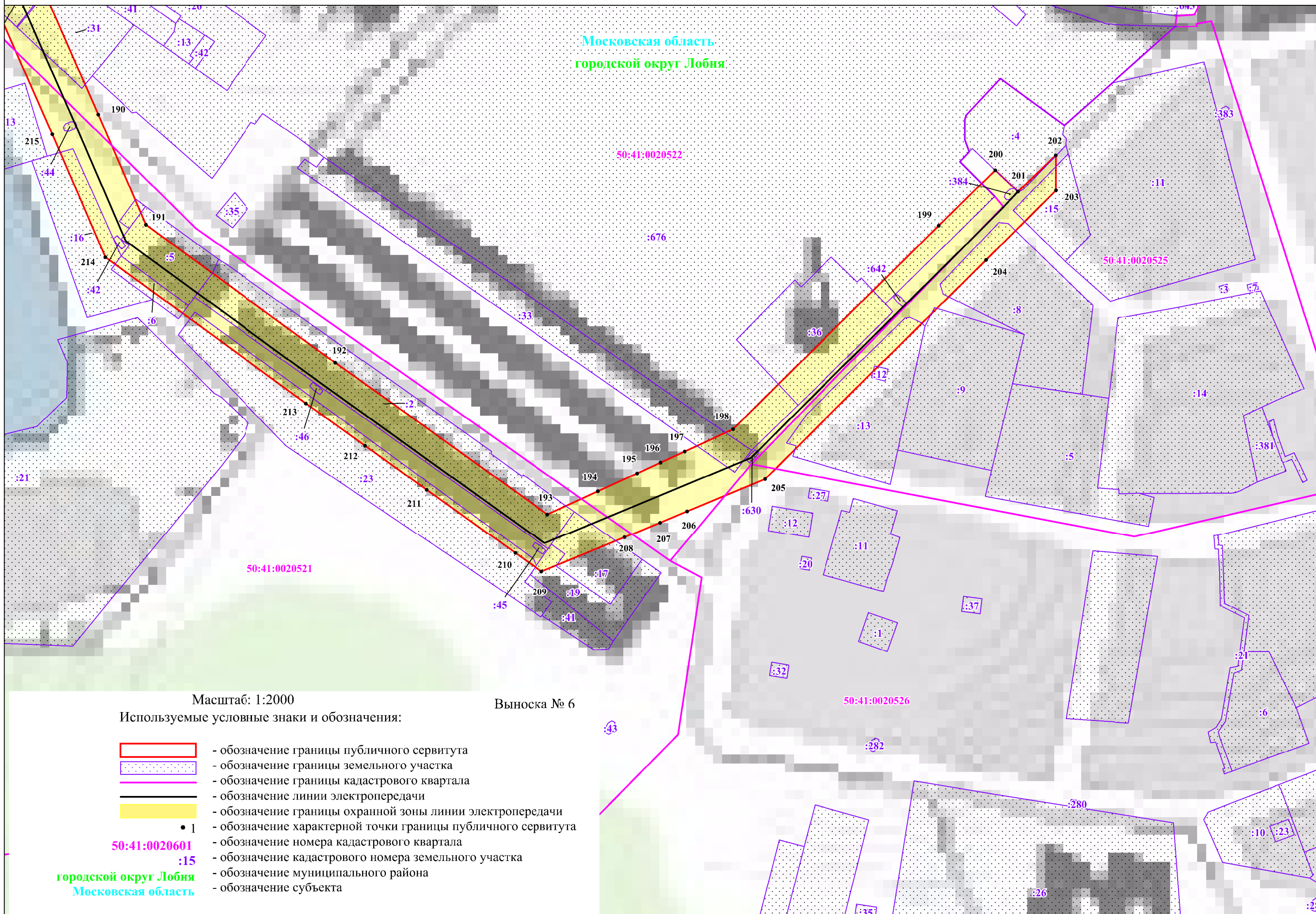
Выноска № 5

Используемые условные знаки и обозначения:

- обозначение границы публичного сервитута
- обозначение границы земельного участка
- обозначение границы кадастрового квартала
- обозначение линии электропередачи
- обозначение границы охранной зоны линии электропередачи
- 1 - обозначение характерной точки границы публичного сервитута
- 50:41:0020601 - обозначение номера кадастрового квартала
- :15 - обозначение кадастрового номера земельного участка
- городской округ Лобня - обозначение муниципального района
- Московская область - обозначение субъекта

Схема расположения границ публичного сервитута

Московская область  
городской округ Лобня



Масштаб: 1:2000

Выноска № 6

Используемые условные знаки и обозначения:

- обозначение границы публичного сервитута
- обозначение границы земельного участка
- обозначение границы кадастрового квартала
- обозначение линии электропередачи
- обозначение границы охранной зоны линии электропередачи
- 1 - обозначение характерной точки границы публичного сервитута
- 50:41:0020601 - обозначение номера кадастрового квартала
- :15 - обозначение кадастрового номера земельного участка
- городской округ Лобня - обозначение муниципального района
- Московская область - обозначение субъекта